



OPRAVDOVÝ CAMPING & GLAMPING v jižních Čechách

TRUE CAMPING & GLAMPING in South Bohemia / WAHRE CAMPING & GLAMPING in Südböhmen
ECHTE CAMPINGS & GLAMPINGS in Zuid-Bohemen



Jižní Čechy
opravdová láska

www.jiznicechy.cz



OPRAVDOVÝ CAMPING & GLAMPING v jižních Čechách

Praskání ohně, opékání špekáčků, naprostá pohoda a čistá hlava. Už si to představujete? Ať už jste batůžkáři, turisté či vodáci, nebo snad toužíte po luxusu, jižní Čechy mají v oblasti campingu i glampingu opravdu co nabídnout. Kempy, chatové osady i netradiční ubytování zasazené do malebné jihočeské krajiny s jedinečnou sítí turistických i cyklistických tras, množstvím kulturních i historických památek a třeba i možností sběru malin, hub a borůvek budou pro vaši pohodu tím pravým rájem.

TRUE CAMPING & GLAMPING in South Bohemia

The crackle of the fire, roasting sausages, perfect relaxation, and a clear head. Can you see it all now? Whether you're a backpacker, hiker, or boater, or even if you're yearning for a bit of luxury, South Bohemia truly has a lot to offer in terms of camping and glamping. Campsites, cabin parks, as well as atypical accommodations set in the picturesque South Bohemian landscape with a one-of-a-kind network of hiking and cycling trails, a myriad of cultural and historical monuments, and even opportunities to pick raspberries, mushrooms, and blueberries, will all create the perfect paradise for your relaxation.

WAHRE CAMPING & GLAMPING in Südböhmen

Feuerknistern, Würstchen am Lagerfeuer grillen, totale Entspannung und die ersehnte Auszeit. Stellen Sie sich das bildlich vor? Ob Sie Backpacker, Wanderer oder Wassersportler sind, oder doch eher von Luxus träumen – Südböhmen hat bei Camping und Glamping wirklich viel zu bieten. Die Campingplätze, Feriensiedlungen sowie ausgefallenen Unterkünfte in der malerischen Landschaft Südböhmens mit dem einmaligen Netz an Wander- und Radwegen, zahlreichen kulturellen und historischen Sehenswürdigkeiten sowie Naturschauplätzen zum Sammeln von Himbeeren, Pilzen oder Blaubeeren sind ein Paradies auf Erden für alle, die sich nach Erholung sehnen.

ECHE CAMPINGS & GLAMPINGS in Zuid-Bohemen

Een knappend kampvuur, worstjes braden, ontspanning en geen zorgen. Ziet u het al voor zich? Of u nu rugzaktoerist, wandelaar of watersporter bent of zelfs verlangt naar luxe, Zuid-Bohemen heeft op het gebied van campings en glampings enorm veel te bieden. De campings, vakantieparken en ook de onalledaagse accommodatie in het schilderachtige Zuid-Boheemse landschap, met zijn vele wandel- en fietsroutes, culturele en historische bezienswaardigheden en de mogelijkheid om bijvoorbeeld frambozen, bosbessen of paddenstoelen te plukken, vormen een paradijs waar u zich echt zult kunnen ontspannen.



Asociace kempů České republiky

(dále AKČR) je organizací, která sdružuje provozovatele a majitele kempů a chatových osad. V rámci své hlavní činnosti realizuje celou řadu aktivit, které vytvářejí podmínky pro rozvoj cestovního ruchu. Od roku 2013 provádí kategorizaci kempů, při které mohou jednotlivé kempy dle zařízení a kvality získat 1-5 hvězd. Tyto kategorie jsou srovnatelné s kategoriemi v zahraničí. www.camp-cr.cz

Association of Campsites of the Czech Republic

(Asociace kempů České republiky, AKČR) is an organisation that unites campsite and cabin park operators and owners. Its scope includes such things as the organisation of a variety of activities that help create conditions for tourism development. Since 2013, it has carried out campsite categorisation, under which each campsite earns 1-5 stars according to its variety of its amenities and quality. These categories are comparable to international categories. www.camp-cr.cz

Der Verband der Campingplätze der Tschechischen Republik

(Asociace kempů České republiky, AKČR) ist eine Vereinigung der Betreiber und Inhaber von Campingplätzen und Feriensiedlungen. Seine Haupttätigkeit besteht in der Umsetzung zahlreicher Maßnahmen zur Schaffung von Bedingungen für die Tourismusentwicklung. Seit 2013 führt der Verband eine Campingplatz-Kategorisierung durch, in deren Rahmen den einzelnen Campingplätzen je nach Ausstattung und Qualität 1-5 Sterne erteilt werden. Diese Kategorien sind mit ähnlich aufgebauten ausländischen Bewertungssystemen vergleichbar. www.camp-cr.cz

De Tsjechische Campingassociatie

(Asociace kempů České republiky, AKČR) is een organisatie die exploitanten en eigenaars van campings en vakantieparken verenigt. Binnen haar hoofdactiviteiten organiseert zij allerlei activiteiten om de ontwikkeling van het toerisme te ondersteunen. Sinds 2013 houdt ze zich bovendien bezig met de categorisatie van campings waarbij campings, afhankelijk van hun uitrusting en kwaliteit, 1 tot 5 sterren kunnen ontvangen. Deze categorieën zijn vergelijkbaar met die in het buitenland. www.camp-cr.cz

Vysvětlivky jednotlivých symbolů

Legend for individual symbols

Erläuterungen zu den einzelnen Symbolen

Symbolverklaring

- jazyková vybavenost / language skills / Sprachkenntnisse / taalvaardigheden
- celoroční provoz / open year-round / ganzzähriger Betrieb / het hele jaar door
- sezónní provoz / seasonal operation / saisonal geöfnet / seizoensgebonden operatie
- klasifikace, certifikace AKČR / classification, certification AKCR / Einstufung, Zertifizierung AKCR / classificatie, certificering AKCR
- počet míst pro stany bez přípojek / number of places without connections / Anzahl Standplätze ohne Anschlüsse / standplaatsen zonder aansluitigen (aantal)
- počet míst s přípojkou elektřiny / number of places with electricity connection / Anzahl Standplätze mit Strom-Anschluss / standplaatsen met elektrische aansluiting
- počet míst s přípojkou vody / number of places with water connection / Anzahl Standplätze mit Wasseranschluss / standplaatsen met water aansluiting
- počet míst s přípojkou kanalizace / number of places with drainage connections / Anzahl Standplätze mit Abwasser-Anschluss / standplaatsen met afvoerwater aansluiting
- chatky bez soc. zařízení (počet lůžek) / bungalows without sanitary facilities (number of beds) / Betten in Bungalows ohne Sanitär / bungalows zonder eigen sanitair (bedden)
- chatky se soc. zařízením (počet lůžek) / bungalows with own sanitary facilities (number of beds) / Betten in Bungalows mit Sanitär / bungalows met eigen sanitair (bedden)
- vybavené karavany k pronájmu (počet lůžek) / caravans to rent (number of beds) / Betten in Caravans zu vermieten / huur caravans (bedden)
- vybavené stany k pronájmu (počet lůžek) / equipped tents to rent (number of beds) / Betten in ausgestatteten Zelten / ingerichte tenten te huur (bedden)
- mobilní domy k pronájmu (počet lůžek) / mobile homes (number of beds) / Betten im Mobilheim / statcaravans (bedden)
- pokoje v budově bez soc. zařízení (počet lůžek) / rooms without sanitary facilities (number of beds) / Betten im Zimmer ohne eigene Sanitäreanlage / kamers zonder eigen sanitair (bedden)
- pokoje v budově se soc. zařízením (počet lůžek) / rooms with own sanitary facilities (number of beds) / Betten im Zimmer mit eigener Sanitäreanlage / kamers met eigen sanitair (bedden)

- restaurace / restaurant / Restaurant / restaurant
- občerstvení / snack / Imbiss / eetgelegenheid
- prodej základních potravin / sale of basic food / Lebens-Mittelverkauf / levensmiddelen verkrijgbaar
- internet point – počítač k dispozici / internet point / Internetecke / internet point-computer voor gasten
- WiFi point – např. v okolí recepcce / WiFi point – for example in reception area / WiFi point – z.B. bei Rezeption / WiFi point – b.v. bij de receptie
- WiFi – areál pokryt min. 80 % / WiFi – min 80 % areal with signal / Wifi auf min. 80 % des Geländes / WiFi minimaal 80 % plaatsen met signaal
- pobyt se psem povolen / dog allowed / Hunde erlaubt / honden op de camping toegelaten
- možnost platby platební kartou / payment by credit card possible / Zahlung mit Kreditkarte möglich / betalen met kredietkaarten mogelijk
- možnost platby v EUR / payment in EUR possible / Zahlung mit EURO möglich / betalen met EURO mogelijk
- služba 24 hodin denně (alespoň v hlavní sezóně) / 24-hour service (at least in high season) / 24-Stunden Service (zumindest in der Hochsaison) / 24-uurservice (tenminste in het hoogseizoen)
- areál oplocen / fenced area / Bereich eingezäunt / omheind gebied
- teplá sprcha v ceně / hot water in showers included / Warmwasser-Duschen inklusive / douches warm water inklusive
- teplá sprcha za poplatek / hot water in showers for a fee / Warmwasser-Duschen extra Gebühr / douches warm water – extra betalen
- mycí kabina – umyvadlo / washing cabins / Einzelwaschkabinen / wascabines
- babyroom – přebalovací místnost / baby washroom / Babywaschraum / babywasruimte
- možnost vaření pro hosty / option to cooking / Kochgelegenheit / kookgelegenheid
- dřezy nádoby – pouze studená voda / washing dishes – cold water only / Geschirrspülbecken – Nur Kaltwasser / vaatwasplaats - alleen koud water
- dřezy nádoby – teplá voda / washing dishes – warm water / Geschirrspülbecken – Warmwasser / vaatwasplaats warm water
- mrazák pro hosty / freezer for guests / Tiefkühltruhe zur Verfügung / vrieskist voor gasten
- automatická pračka / washing machine / Waschmaschine / wasmachine(s)
- sušička na prádlo / dryer / Wäschetrockner / droogtrommel(s)
- možnost žehlení / possibility of ironing / Bügelmöglichkeit / strijkgelegenheid
- bezbariérové WC / barrier-free toilet / WC für Rollstuhlfahrer / WC voor gehandicapten

- kompleť bezbariérová kabina (WC, umyvadlo, sprcha) / barrier free WC, sink, shower / Komplette Sanitär für Rollstuhlfahrer / compleet sanitairruimte voor gehandicapten
- výlevka chemických WC / sink for chemical toilets / Ausguss für Cassettoiletten / stortplaats chemisch toilet
- servisní místo pro obytná auta / service place – motorhomes / Servicestation für Wohnmobile / service plaats voor campers
- přírodní koupaliště (jezero, řeka, ...) / natural swimming (lake, river, ...) / Badegelegenheit – See, Fluss, ... / natuur zwemplaats (meer, rivier, beek)
- venkovní bazén / outdoor pool / Freibad / buiten zwembad
- brouzdaliště / paddling pool / Kinderplanschbecken / kleuterbad
- bezmotorové vodní sporty / non-motorized water sports / Bootsport ohne Motor / watersporten zonder motor
- motorové vodní sporty / motor water sports / Motorbootssport / motorwatersporten
- půjčovna lodiček / boats rental / Bootsverleih / verhuur boten
- rybolov (max. 5 km) / fishing (max. 5 km) / Angeln (max. 5 km) / vissen (max. 5 km)
- ohniště možno u stanu / fireplace directly at tent possible / Feuerstätte an Standplatz möglich / open vuur bij tent / caravan toegestaan
- centrální ohniště / central fireplace / Zentralfeuerstätte / centraal campvuur plaats
- dětské hřiště / playground / Kinderspielplatz / speeltuin
- animační programy pro děti / animation program for children / Animation für Kinder / animatieprogramma voor kinderen
- zastřešená herna pro děti / miniclub for children / Miniclub für Kinder / miniclub
- víceúčelové hřiště / multipurpose playground / Multifunktionsportplatz / multifunctioneel sportveld
- půjčovna sportovních potřeb / sport equipments rental / Sportartikelverleih / verhuur Sportuitrusting (ballen, batjes, ...)
- volejbal / volleyball / Volleyball / volleybal
- stolní tenis / table tennis / Tischtennis / tafel tennis
- minigolf / minigolf / Minigolf / minigolf
- půjčovna kol / bike rental / Fahrradverleih / verhuur fietsen
- jízda na koni (max. 5 km) / riding (max. 5 km) / Reiten (max. 5 km) / paardrijden (max. 5 km)

1 Camping ★★★



PRIMA

Koloděje nad Lužnicí 6, 375 01 Týn nad Vltavou
 +420 725 025 075
 info@campingprima.cz
 www.campingprima.cz
 49.2542419N, 14.4203931E
 13 000 m²

Kemp z malebné jihočeské vesničky je vhodný pro firemní a skupinové akce, motorkáře, seniory i rodinnou dovolenou. Nabízí ubytování v unikátních Safari stanech.

This campsite, set in a picturesque South Bohemian village, is great for corporate and group events, motorcyclists, senior citizens, and family holidays. It offers accommodations in unique Safari tents.

Der Campingplatz in einem malerischen südböhmischen Dorf eignet sich für Firmen- und Reisegruppen-Events, Motorradtreffen, Senioren sowie einen Familienurlaub. Angeboten wird auch Unterkunft in exklusiven Safari-Zelten.

Deze camping in een schilderachtig Zuid-Boheems dorpje is geschikt voor bedrijfs- en groepevenementen, motorrijders, senioren en gezinsvakantie. Overnachtingen in unieke safaritenten mogelijk.



2 Autokemp



KŘIVONOSKA

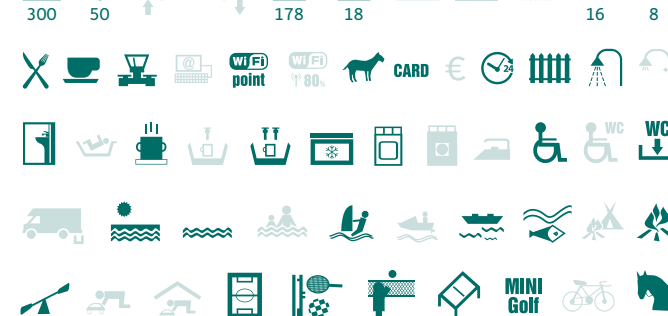
Munice 75, 373 41 Hluboká nad Vltavou
 +420 725 959 497
 kemp@krivonoska.cz
 www.krivonoska.cz
 49.0732728N, 14.4111356E
 52 000 m²

Kemp s výbornou dostupností do vyhledávaných turistických cílů je vhodný pro seniory, rodinnou dovolenou, firemní a skupinové akce, motorkáře i večerní zábavu.

This campsite, with excellent accessibility to sought-after tourist destinations, is perfect for senior citizens, family holidays, corporate and group events, motorcyclists, as well as evening entertainment.

Der Campingplatz mit hervorragender Anbindung an beliebte touristische Destinationen eignet sich für Senioren, einen Familienurlaub, Firmen- und Reisegruppen-Events, Motorradtreffen sowie Abendveranstaltungen.

Deze camping, met populaire toeristische bestemmingen binnen handbereik, is geschikt voor senioren, gezinsvakantie, bedrijfs- en groepevenementen, motorrijders en avondamusement.



3 Sporthotel



BARBORKA

Zahradní 879, 373 41 Hluboká nad Vltavou
 +420 723 998 626
 info@sporthotelbarborka.cz
 www.sporthotelbarborka.cz
 49.0507469N, 14.4551458E
 14 000 m²

Malý kemp, který je součástí areálu Sporthotel Barborka, je vhodný pro rodinnou dovolenou. K dispozici je venkovní a vnitřní bazén, sportovní aktivity i wellness (vířivka, sauna).

This small campsite, which is part of the Sporthotel Barborka complex, is great for family holidays. Amenities include outdoor and indoor swimming pools, sports activities, and wellness (whirlpool, sauna).

Der kleine Campingplatz auf dem Gelände des Sporthotels Barborka eignet sich perfekt für einen Familienurlaub. Zur Verfügung stehen ein Outdoor- und Indoorpool, Sportaktivitäten und ein Wellness-Bereich (Whirlpool, Sauna).

Deze kleine camping bij Sporthotel Barborka is geschikt voor gezinsvakantie. Buiten- en binnenzwembad, sportfaciliteiten en wellness (whirlpool, sauna) aanwezig.



NÁŠ TIP NA NETRADIČNÍ UBYTOVÁNÍ

OUR TIP FOR NON-TRADITIONAL ACCOMMODATIONS / UNSER TIPP FÜR EINE AUSGEFALLENE UNTERKUNFT
 ONZE TIP VOOR ONALLEDAAGSE ACCOMMODATIE

4 Houseboat

Hluboká nad Vltavou
 +420 603 283 424
 info@lode-hluboka.cz
 www.lode-hluboka.cz

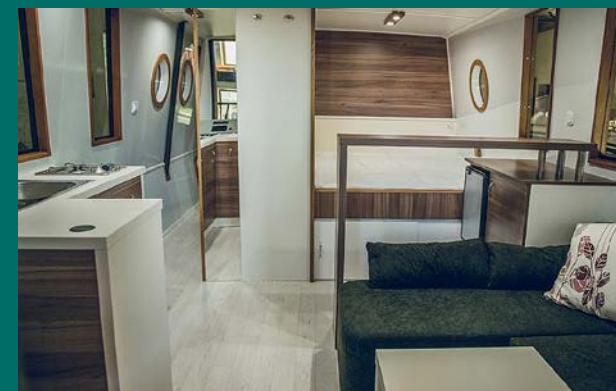


Možnost přespání i výletů v houseboatu na řece Vltavě.

The option of accommodation and trips on a houseboat on the Vltava River.

Übernachtungsmöglichkeiten und Hausboot-Ausflüge auf der Moldau.

Overnachtingen en uitstapjes op een boot op de rivier de Moldau mogelijk.



Přespat můžete ve vlastním či vypůjčeném stanu také v Areálu Hluboká.
 You can also sleep in your own or a rented tent at the Areal Hluboká complex.
 Auch im Areal Hluboká können Sie im eigenen oder geliehenen Zelt übernachten.
 Ook in Areál Hluboká kunt u overnachten in uw eigen of een gehuurde tent.

5 Hluboká nad Vltavou
 +420 602 746 746
 petrik@good-agency.cz
 www.arenal-hluboka.cz
 49.0425378N, 14.4421453E



6 Autocamp ★★★

ZVŮLE

378 53 Kunžak-Zvůle
 +420 607 541 511, +420 728 780 664
 zvule@zvule.cz
 www.zvule.cz
 49.0941733N, 15.2408372E
 70 000 m²

Autokemp situovaný nedaleko od rakouských hranic nabízí všestranné sportovní využití. V okolí se nachází stovky turistických i cyklo tras a množství historických i kulturních památek. Kemp je vhodný pro rodinnou dovolenou.

This campsite, situated near the Austrian border, offers a full range of sports options. There are hundreds of hiking and cycling trails in the area, as well as numerous historical and cultural monuments. This campsite is perfect for a family holiday.

Der unweit der österreichischen Grenze liegende Campingplatz bietet eine Vielfalt an sportlichen Aktivitäten. In der Umgebung sind Hunderte von Wander- und Radwegen sowie zahlreiche historische und kulturelle Sehenswürdigkeiten zu finden. Der Campingplatz eignet sich gut für einen Familienurlaub.

Autocamping in de nabijheid van de Oostenrijkse grens die veelzijdige sportactiviteiten biedt. In de omgeving vindt u honderden wandel- en fietsroutes en vele historische en culturele bezienswaardigheden. De camping is geschikt voor gezinsvakantie.



7 Chatová osada

CHATY ZVŮLE

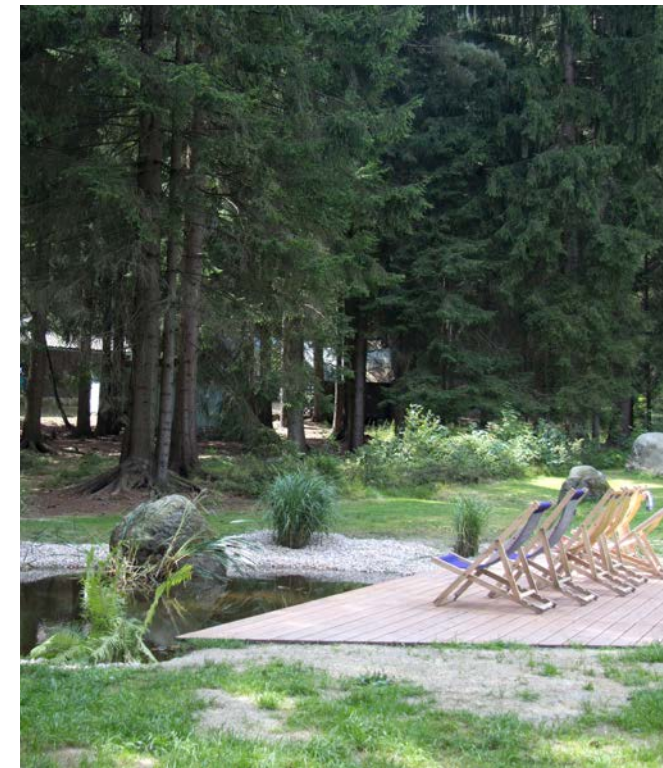
378 62 Kunžak
 +420 725 047 277
 chatyzvule@seznam.cz
 www.chatyzvule.cz
 49.0954056N, 15.2325164E
 30 000 m²

Chatová osada je vhodná pro páry, rodiny s dětmi či několik přátel, kteří vyrazí na společnou dovolenou do přírody.

This cabin park is great for couples, families with children, or groups of friends on a holiday together in the wilderness.

Die Feriensiedlung ist ideal für Paare, Familien oder mehrere Freunde, die einen gemeinsamen Urlaub in der Natur verbringen wollen.

Dit vakantiepark met houten huisjes is geschikt voor stellen, gezinnen en vriendengroepen die samen een vakantie in de natuur door willen brengen.



8 Autokemp

KOMORNÍK

378 53 Strmilov
 +420 602 145 506
 recepcie@autokempkomornik.cz
 www.autokempkomornik.cz
 49.1482086N, 15.2067594E
 50 000 m²

Autokemp nabízí různé druhy ubytování, výborné podmínky pro koupání, vodní sporty, houbaření i turistiku. Kemp je vhodný pro seniory a rodinnou dovolenou.

This campsite offers various types of accommodations and excellent conditions for swimming, water sports, mushroom picking, and hiking. This campsite is great for senior citizen and family holidays.

Der Campingplatz bietet verschiedene Unterkünfte, hervorragende Badebedingungen sowie gute Bedingungen für Wassersport, zum Pilze sammeln und Wandern. Der Campingplatz eignet sich gut für Senioren und für einen Familienurlaub.

Deze autocamping biedt verschillende soorten accommodatie en is ideaal voor mensen die willen zwemmen, watersporten, paddenstoelen plukken of wandelen. De camping is geschikt voor senioren- en gezinsvakantie.



9 Kemp

LETNÍ DEN

Staré Hobzí 105, 378 81 Staré Hobzí
 +420 702 121 556
 info@campingletniden.com
 www.kempletniden.cz
 49.0048753N, 15.4410800E
 25 000 m²

Osamocené areál kempu u řeky Dyje je místem pro klidné trávení času s rodinou či přáteli. Kemp nabízí bezpečné prostředí pro děti a iniciativní aktivity pro mládež. K dispozici je vyhříváný venkovní bazén, brouzdaliště i vodní atrakce.

This secluded campsite complex by the Dyje River is wonderful place to spend a relaxing time with family or friends. The campsite offers a safe environment for children and active activities for youth. There is also a heated outdoor pool, wading pool, as well as aquatic attractions.

Das abgelegene Campinggelände an der Thaya ist der ideale Ort für entspannte Momente mit Familie oder Freunden. Der Campingplatz bietet ein sicheres Umfeld für Kinder und proaktive Aktivitäten für Jugendliche. Zur Verfügung stehen ein beheizter Außenpool, ein Planschbecken sowie Wasserattraktionen.

Afgelegen campingterrein aan de rivier de Dyje, waar u kunt genieten van de rust. De camping biedt een veilige omgeving voor kinderen en creatieve activiteiten voor jongeren. Op het terrein vindt u een verwarmd buitenzwembad, een peuterbad en waterattracties.



NÁŠ TIP NA NETRADIČNÍ UBYTOVÁNÍ

OUR TIP FOR NON-TRADITIONAL ACCOMMODATIONS / UNSER TIPP FÜR EINE AUSGEFALLENE UNTERKUNFT
ONZE TIP VOOR ONALLEDAAGSE ACCOMMODATIE

10 Wellness Fishing

Velký Ratmírov
+420 725 851 468
rezervace@wellnesslive.cz
www.wellnesslive.cz



Ubytování v chatičce na vodní hladině s možností rybaření.
Nutná rezervace předem.

Accommodations in a cottage on the water with the opportunity
to fish. Reservations are required.

Unterkunft im Wasserbungalow mit Angelmöglichkeit.
Reservierung im Voraus erforderlich.

Accommodatie in een huisje op het water met visfaciliteiten.
Vooraf reserveren noodzakelijk.



11 Camping ★★★★★



FRYMBURK LIPNO

Frymburk 184, 382 79 FRYMBURK
 +420 733 745 435, +420 380 735 284
 info@campingfrymburk.cz
 www.campingfrymburk.cz
 48.6558875N, 14.1700936E
 45 000 m²



Moderně vybavený kemp s vhodnou polohou přímo u vody nabízí různé možnosti ubytování včetně pronájmu kompletně vybavených mobilních domů.

This campsite, with its modern amenities and convenient location right on the water, offers various accommodation options, including renting fully-furnished mobile homes.

Der modern ausgestattete Campingplatz bietet mit seiner perfekten Lage direkt am Wasser verschiedene Unterkunftsmöglichkeiten, einschließlich der Vermietung von komplett ausgestatteten Mobilheimen.

Deze modern uitgeruste camping ligt direct aan het water en biedt verschillende soorten accommodatie, waaronder ook verhuur van compleet uitgeruste stacaravans.



12 Camping ★★★



OLŠINA LIPNO

382 23 Černá v Pošumaví
 +420 725 815 809, +420 608 029 982
 info@campingolsina.cz
 www.campingolsina.cz
 48.7462958N, 14.1168164E
 45 000 m²



Camping je vhodný především pro rodinnou dovolenou, není vhodný pro pořádání skupinových oslav – je zde přísně dodržování nočního klidu.

Camping is great primarily for family holidays, but is not suitable for group celebrations – a strict noise curfew is observed here.

Der Campingplatz eignet sich vor allem für Ihren Familienurlaub, denn große Veranstaltungen sind hier unerwünscht – es gilt strenge Nachtruhe.

Deze camping is vooral geschikt voor gezinsvakantie en niet voor het organiseren van feesten, omdat de nachtrust er strikt wordt gehanteerd.



13 Camp ★★★★★



U KUKAČKŮ a Penzion DaJa



Pihlov 99, 382 26 Horní Planá
 +420 727 926 923, +420 724 317 529
 dajalipno@gmail.com
 www.kemp-lipno.cz
 48.7744903N, 14.0141772E
 40 000 m²

Celoroční kemp a penzion se zázemím pro mladé, rodiny s dětmi, seniory, firemní či skupinové akce i motorkáře. Kemp leží v lokalitě vhodné pro sbírání hub, malin a borůvek!

This year-round campsite and lodging house makes a great home base for younger tourists, families with children, senior citizens, corporate and group events, as well as motorcyclists. This campsite is situated in a locale great for picking mushrooms, raspberries, and blueberries!

Ganzjahres-Campingplatz und Pension mit dem passenden Umfeld für junge Leute, Familien mit Kindern, Senioren, Firmen- oder Gruppenereignisse sowie Motorradtreffen. Der Campingplatz liegt sich in einer an Pilzen, Himbeeren und Blaubeeren reichen Region!

Camping en pension die het hele jaar geopend zijn voor jongeren, gezinnen, senioren, bedrijfs- en groepsfeesten en motorrijders. De camping ligt in een gebied waar paddenstoelen, frambozen en bosbessen geplukt kunnen worden!



14 Camping ★★★



LIPNO MODŘÍN

382 78 Lipno nad Vltavou
 +420 731 410 803
 info@campinglipno.cz
 www.campinglipno.cz
 48.6381111N, 14.2096664E
 100 000 m²

Kemp je vodný pro rodiny s dětmi, skupiny turistů i pro firemní akce či eventy. Nabízí různé možnosti ubytování včetně nefalšovaných jurt, teepee či stanů typu Osada.

This campsite is perfect for families with children, tourist groups, as well as for corporate events. It offers various accommodation options, including genuine yurts, teepees, as well as Osada-type tents.

Der Campingplatz eignet sich für Familien mit Kindern, Wandergruppen sowie Firmenveranstaltungen und weitere Events. Angeboten werden mehrere Unterkunftsmöglichkeiten, einschließlich Original-Jurten, Teepees oder Zelten mit Unterbau.

Deze camping is geschikt voor gezinnen, groepen toeristen en voor bedrijfsacties en/of evenementen. De camping biedt verschillende soorten accommodatie, zoals onvervalste joerts, indianententen en tenten met een houten ondergrond (zgn. "Osada").



15 Camp ★★★★★



VILLA BOHEMIA

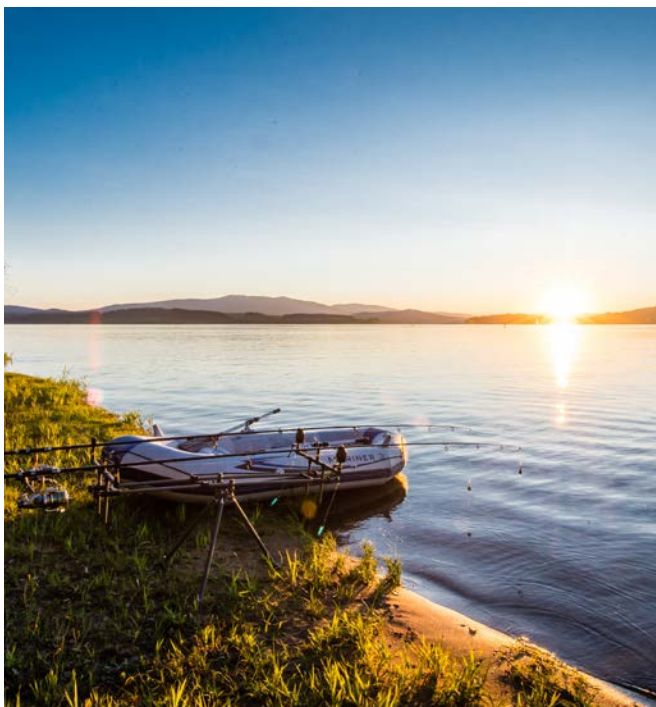
Bližná 16, 382 23 Černá v Pošumaví
 +420 380 744 004, +420 736 609 842
 camp@villabohemia.cz
 www.villabohemia.cz
 48.7281075N, 14.0868519E
 35 000 m²

Kemp s překrásnou polohou u nejšířšího místa Lipenského jezera je ideálním místem pro trávení letní dovolené s celou rodinou a seniory.

The campsite, with its gorgeous location by the Lipno Lake area, is the ideal spot for spending your summer holiday with the whole family and for senior citizens.

Der an der breitesten Stelle des Lipno Stausees wunderschön gelegene Campingplatz ist der ideale Ort für einen Sommerurlaub mit der ganzen Familie sowie für Senioren.

Deze prachtig aan het breedste gedeelte van het Lipnomeer gelegen camping is de ideale plaats voor zomervakantie voor gezinnen en senioren.



16 Kemp



JESTŘÁBÍ I.

Jestřábí, 382 23 Černá v Pošumaví
 +420 775 563 740, +420 607 503 740
 info@kemplipno.cz
 www.kemplipno.cz
 48.73442N, 14.098E
 15 000 m²

Celoroční rodinný kemp s nejširší nabídkou sportovního vyzítí v Čechách na břehu největší české přehrady Lipno.

Year-round family camp with the widest range of sports activities in Bohemia on the banks of Lake Lipno.

Das ganzjährige Familiencamp mit der größten Auswahl an Sportmöglichkeiten in Tschechien am Ufer des größten tschechischen Dammes Lipno.

Het hele jaar door familiecamp met het breedste scala aan sporten in de Tsjechische Republiek aan de oever van de grootste Tsjechische dam Lipno.



17 Autokemp



VEVEŘÍ

Veveří 308, 374 01 Nové Hradý
 +420 605 551 369
 vheral@seznam.cz
 www.campveveri.ic.cz
 48.7666931N, 14.7900019E
 15 000 m²



Autokemp se nachází na lesní samotě zaniklé vesnice. Přilehlé pozemky jsou částečně využívány pro chov domácích zvířat. Kemp s báječnou polohou pro cyklo i pěší turistiku je vhodný pro rodinnou dovolenou a firemní či skupinové akce.

This vehicle-accessible campsite is situated in forested solitude in a defunct village. Parts of the adjacent land are used for keeping domestic animals. This campsite, with its splendid location for cycling and hiking, is great for family holidays as well as corporate and group events.

Der Campingplatz liegt abgelegen, mitten im Wald, an der Stelle eines verlassenen Dorfes. Die angrenzenden Grundstücke werden teilweise für die Viehzucht genutzt. Der Campingplatz mit einer tollen Lage zum Radfahren und Wandern eignet sich gut für einen Familienurlaub und Firmen- oder Gruppenereignisse.

De autocamping bevindt zich op de plaats van een niet meer bestaand dorp, omringd door bos. De aangrenzende stukken grond worden gedeeltelijk gebruikt voor het houden van dieren. De camping is ideaal gelegen voor wandelen en fietsen, en is geschikt voor gezinsvakanties en bedrijfs- en/of groepsevenementen.



18 Camping & Guesthouse



PLISKOVICE

Plískovice 27, 398 04 Mirovice
 +420 606 479 805
 pliskovice27@gmail.com
 www.pliskovice.com
 49.5160789N, 14.0189467E
 6 000 m²

Kemp nabízí různé možnosti ubytování. Je orientovaný především na klientelu zemí BENELUX, majitelé hovoří česky hůře.

This campsite offers various accommodation options. Its primary focus is on clientele from BENELUX countries.

Der Campingplatz bietet verschiedene Unterkunftsmöglichkeiten. Der Betrieb ist vor allem auf Kunden aus den Beneluxstaaten ausgerichtet.

De camping biedt verschillende soorten accommodatie. Deze richt zich vooral op klanten uit de BENELUX-landen.



NÁŠ TIP NA NETRADIČNÍ UBYTOVÁNÍ

OUR TIP FOR NON-TRADITIONAL ACCOMMODATIONS / UNSER TIPP FÜR EINE AUSGEFALLENE UNTERKUNFT
 ONZE TIP VOOR ONALLEDAAAGSE ACCOMMODATIE

19 Jurt Camp Vrábsko

Vrábsko u Čimelic
 +420 724 081 118
 jurtcamp@seznam.cz
 www.jurtcamp.cz

Celoroční ubytování v jurtách s možností pronájmu celého areálu. Nutná rezervace předem.

Year-round accommodation in yurts with the option of renting the entire complex. Reservations are required.

Ganzjahres-Unterkunft in Jurten und die Möglichkeit, das ganze Gelände zu mieten. Reservierung im Voraus erforderlich.

Het hele jaar door overnachtingen in joerts met de mogelijkheid het hele terrein af te huren. Vooraf reserveren noodzakelijk.



20 Caravancamp ★★★

PETRAŠKŮV DVŮR

Křenov 36, 381 01 Nový Křenov
 +420 725 474 711, +420 602 130 418
 milan.sebesta@seznam.cz
 www.petraskuv-dvur.cz
 48.8187906N, 14.2663250E
 40 000 m²

Kemp z malebného, klidného prostředí s vlastní stáčírnou pramenité vody AKTIVANT je vhodný pro rodiny s dětmi, turisty a osoby toužící po odpočinku.

This campsite, in a picturesque, relaxing environment with its own bottling facilities of spring water AKTIVANT is great for families with children, tourists, and those seeking relaxation.

Der Campingplatz in einer malerischen, ruhigen Umgebung mit eigener Quellwasser-Abfüllanlage AKTIVANT eignet sich für Familien mit Kindern, Wanderer und alle, die sich nach Erholung sehnen.

Deze camping, gelegen in een schilderachtige, rustige omgeving, bottelt zelf AKTIVANT-bronwater en is geschikt voor gezinnen, wandelaars en mensen die rust zoeken.



21 Autokempink

ŠTILEC

370 07 Kamenný Újezd
 +420 387 998 204, +420 387 998 247
 ou@kamenny-ujezd.cz
 www.kamenny-ujezd.cz/autokemp-stilec
 48.8869133N, 14.4390422E
 35 000 m²

Kemp s pláží u rybníka Štílec je vhodný pro rodiny, houbaře, cyklisty i rybáře. V hlavní sezóně jsou zde týdenní turnusy.

This campsite, with beaches at Štílec Pond, is great for families, mushroom pickers, cyclists, and anglers. Week cycles are implemented during high season.

Der Campingplatz mit Strand am Teich Štílec eignet sich gut für Familien, Pilzsammler, Radfahrer und Angler. In der Hauptsaison werden Einwochenturnusse angeboten.

Deze camping met strand aan het Štílec-meer is geschikt voor gezinnen, paddenstoelenplukkers, fietsers en vissers. In het hoofdseizoen verblijf op weekbasis.



22 Camping Restaurant



BEZDREV

373 41 Hluboká nad Vltavou
 +420 775 113 036, +420 775 113 032
 campingbezdrv@h-r.cz
 www.campbezdrv.cz
 49.0321578N, 14.4049703E
 40 000 m²

Kemp se nachází na břehu druhého největšího rybníka v České republice. Je obklopen přírodou, kulturními památkami, cyklo trasami a zajímavými turistickými cíli. Kemp je vhodný pro rodiny s dětmi, seniory, cyklisty, firemní a skupinové akce a houbaře.

This campsite is situated on the shores of the second-largest pond in the Czech Republic. It's surrounded by wilderness, cultural monuments, cycling routes, and attractive tourist destinations. This campsite is great for families with children, senior citizens, cyclists, corporate and group events, and mushroom pickers.

Der Campingplatz liegt am Ufer des zweitgrößten tschechischen Teichs. Umgeben von Natur, Kultursehenswürdigkeiten, Radwegen und interessanten touristischen Destinationen. Der Campingplatz ist für Familien mit Kindern, Senioren, Radfahrer, Firmen- und Gruppenevents sowie für Pilzsammler geeignet.

Deze camping ligt op de oever van het op een na grootste vismeer van Tsjechië, omringd door natuur, culturele bezienswaardigheden, fietsroutes en interessante bezienswaardigheden. De camping is geschikt voor gezinnen, senioren, fietsers, bedrijfs- en groepsevenementen en paddenstoelenplukkers.



Ubytovat se můžete také v chatkách či vlastních stanech v klidném a tichém prostředí **Dobčického Tábořiště**.

You can also stay in cabins or your own tent in the relaxing and peaceful environment of a **campsite in Dobčice**.

In der ruhigen und stillen Umgebung des **Lagerplatzes in Dobčice** können Sie in einem Bungalow urlaube oder ein eigenes Zelt aufschlagen.

U kunt overnachten in een houten huisje of uw eigen tent in de rustige, stille omgeving van **camping Dobčické Tábořiště**.

23 Dobčice, Záboří
 +420 603 760 745
 ptelin@seznam.cz
 www.dobcicketaboriste.cz
 49.0061792N, 14.2602444



24 Kemp



PODSKALÍ

Podskali, 386 01 Strakonice
 +420 777 140 001
 michalpolata@seznam.cz
 www.podskali.net
 49.2568206N, 13.8865461E
 18 000 m²

Autokemp v prostředí krásné přírody je vhodný pro rodiny s dětmi, seniory, večerní zábavu, firemní a skupinové akce i pro motorkáře či vodáky.

This vehicle-accessible campsite in beautiful wilderness is great for families with children, senior citizens, evening entertainment, corporate and group events, as well as for motorcyclists and boaters.

Der Campingplatz vor wunderschöner Naturkulisse eignet sich gut für Familien mit Kindern, Senioren, Abendveranstaltungen, Firmen- und Gruppenevents sowie für Motorradtreffen oder Wassersportler.

Deze autocamping wordt omringd door prachtige natuur en is geschikt voor gezinnen, senioren, avondamusement, bedrijfs- en groepsvenementen en voor motorrijders en watersporters.



NÁŠ TIP NA NETRADIČNÍ UBYTOVÁNÍ

OUR TIP FOR NON-TRADITIONAL ACCOMMODATIONS / UNSER TIPP FÜR EINE AUSGEFALLENE UNTERKUNFT
 ONZE TIP VOOR ONALLEDAAAGSE ACCOMMODATIE

25 Hrad Helfenburk

Krajníčko, Bavorov
 +420 724 724 747
 evicka.seberova@seznam.cz
 www.helfenburk.eu

Přespaní v areálu zříceniny hradu Helfenburk pod vlastním stanem.

Stays in the Helfenburk castle ruins complex with your own tent.

Übernachtung in der Burgruine Helfenburk im eigenen Zelt.

Overnachten in uw eigen tent op het terrein van burchtruïne Helfenburk.



26 Camping ★★★

KATEŘINSKÝ MLÝN

Račov 44, 384 73 Zdikov
 +420 773 632 101, +420 384 496 124
 katerinskymlyn@seznam.cz
 www.katerinskymlyn.cz
 49.0938797N, 13.7393303E
 90 000 m²



Kemp na samotě je vhodný pro ty, kteří se chtějí odpoutat od online světa, odpočinout si a načerpat novou energii ve spojení s přírodou.

This secluded campsite is great for those who would like to cut loose from the on-line world, relax, and recharge their energy in conjunction with the wilderness.

Der abgeschiedene Campingplatz eignet sich für alle, die von der Onlinewelt loskommen, entspannen und in der Natur neue Energie tanken wollen.

Deze afgelegen camping is geschikt voor iedereen die de online-wereld wil ontvluchten, rust zoekt en nieuwe energie wil opdoen in contact met de natuur.



27 Autocamp

ŽÍCHOVEC

384 26 Strunkovice nad Blanicí
 +420 602 125 857
 autocamp-zichovec@seznam.cz
 www.autocamp-zichovec.cz
 49.0754700N, 14.0446853E
 50 000 m²



Kemp se nachází v krásném prostředí u řeky Blanice. Leží na ideálním místě pro turistiku, cykloturistiku či výlety za památkami. Kemp je vhodný pro rodiny s dětmi, seniory, motorkáře a rybáře.

This campsite is situated in the beautiful environment of the Blanice River. It lies in an ideal spot for hiking, cycling, as well as trips to nearby monuments. This campsite is great for families with children, senior citizens, motorcyclists, and anglers.

Der Campingplatz liegt in einer wunderschönen Gegend am Fluss Blanice. Die Lage ist ideal zum Wandern, Radfahren oder für Ausflüge zu Sehenswürdigkeiten. Der Campingplatz eignet sich gut für Familien mit Kindern, Senioren, Motorradtreffen und Angler.

Deze camping is prachtig gelegen aan de rivier de Blanice. De ligging is ideaal voor wandel- en fietstochten en/of uitstapjes naar bezienswaardigheden. De camping is geschikt voor gezinnen, senioren, motorrijders en vissers.



28 Penzion a autocamp



KLÁŠTERSKÝ MLÝN Rejštejn

Klásterský mlýn 9, 341 92 Rejštejn
+420 727 842 511
info@klasterskymlyn.cz
www.klasterskymlyn.cz
49.1422081N, 13.5139044E m²

Areál kempu se nachází v plzeňském kraji v klidné části obce Rejštejn, u řeky Otavy. Kemp je vhodný pro rodinnou dovolenou.

This campsite is located in the Pilsen region, in the peaceful area of the village of Rejštejn, by the Otava River. This campsite is perfect for a family holiday.

Das Campinggelände liegt in der Region Pilsen im ruhigen Ortsteil von Rejštejn, am Fluss Otava. Der Campingplatz eignet sich gut für einen Familienurlaub.

Dit campingterrein ligt in de provincie Pilsen, in een rustig gedeelte van het dorp Rejštejn aan de rivier de Otava. De camping is geschikt voor gezinsvakantie.



NÁŠ TIP NA NETRADIČNÍ UBYTOVÁNÍ

OUR TIP FOR NON-TRADITIONAL ACCOMMODATIONS / UNSER TIPP FÜR EINE AUSGEFALLENE UNTERKUNFT
ONZE TIP VOOR ONALLEDAAAGSE ACCOMMODATIE

29 Šumavská maringotka

Škarez
+420 602 107 007
michalpilousek@xpg.cz
www.facebook.com/marinettemichal

Přespání v maringotce v podhůří Šumavy.
Nutná rezervace předem.

Accommodation in a wagon in the Šumava foothills.
Reservations are required.

Übernachtung im Wohnwagen im Gebirgsvorland des Böhmerwaldes. Reservierung im Voraus erforderlich.

Overnachten in een woonwagen aan de uitlopers van het Šumava-gebergte. Vooraf reserveren noodzakelijk.



NÁŠ TIP NA NETRADIČNÍ UBYTOVÁNÍ

OUR TIP FOR NON-TRADITIONAL ACCOMMODATIONS / UNSER TIPP FÜR EINE AUSGEFALLENE UNTERKUNFT
ONZE TIP VOOR ONALLEDAAGSE ACCOMMODATIE

30 Treehouses

Volary
+420 398 990 909, +420 777 544 815
recepce@hotelbobik.eu
www.treehouses.mestovolary.cz



31 Autocamping ★★★

KARVÁNKY

Na Švadlačkách 407/II, 392 01 Soběslav
 +420 603 242 157, +420 739 691 547
 karvanky@post.cz
 www.karvanky.cz
 49.2304839N, 14.7195233E
 30 000 m²

Zrekonstruovaný kemp s několika typy chatek je vhodný pro rekreační i sportovní dovolenou, pro rodiny s dětmi, seniory, firemní a skupinové akce i rybáře. V kempu nechybí přístaviště pro vodáky.

This renovated campsite with several types of cabins is great for recreational and athletic holidays, for families with children, senior citizens, corporate and group events, and anglers. The campsite also features a dock for boaters.

Der renovierte Campingplatz mit mehreren Bungalow-Typen eignet sich gut für einen Erholungs- und Sporturlaub, für Familien mit Kindern, Senioren, Firmen- und Gruppenevents sowie für Angler. Das Gelände verfügt über eine Anlegestelle für Wassersportler.

Deze gerenoveerde camping met verschillende soorten vakantiehuizen is geschikt voor recreatieve en sportieve vakanties, gezinnen, senioren, bedrijfs- en groeps evenementen en vissers. De camping beschikt over een aanlegplaats voor watersporters.



32 Kemp ★★★★★

FOUSEK

Dráčov 130, 392 01 Soběslav
 +420 724 347 866, +420 602 165 705
 info@kempfousek.cz
 www.kempfousek.cz
 49.2290572N, 14.7200967E
 65 000 m²

Kemp je ideálním místem pro trávení rodinné dovolené, firemních i skupinových akcí. Majitelé hovoří pouze česky, ale zahraniční turisté se zde také ubytovávají – o to větší zábava na cizince při dorozumívání čeká.

This campsite is the perfect place for spending a family holiday, as well as corporate and group events. The owners speak only Czech, but international tourists can stay here as well - foreigners can at least look forward to even more entertainment when trying to communicate.

Der Campingplatz ist der ideale Ort für einen Familienurlaub sowie für Firmen- oder Gruppenevents. Die Inhaber sprechen nur Tschechisch, doch hier urlauben auch ausländische Gäste – und umso lustiger verläuft dann die gegenseitige Kommunikation.

Deze camping is ideaal voor gezinsvakanties en bedrijfs- en groeps evenementen. De eigenaars spreken alleen Tsjechisch, maar de camping wordt ook bezocht door buitenlandse vakantiegangers, die op veel plezier kunnen rekenen bij het communiceren.



33 Kemp



KNÍŽECÍ RYBNÍK

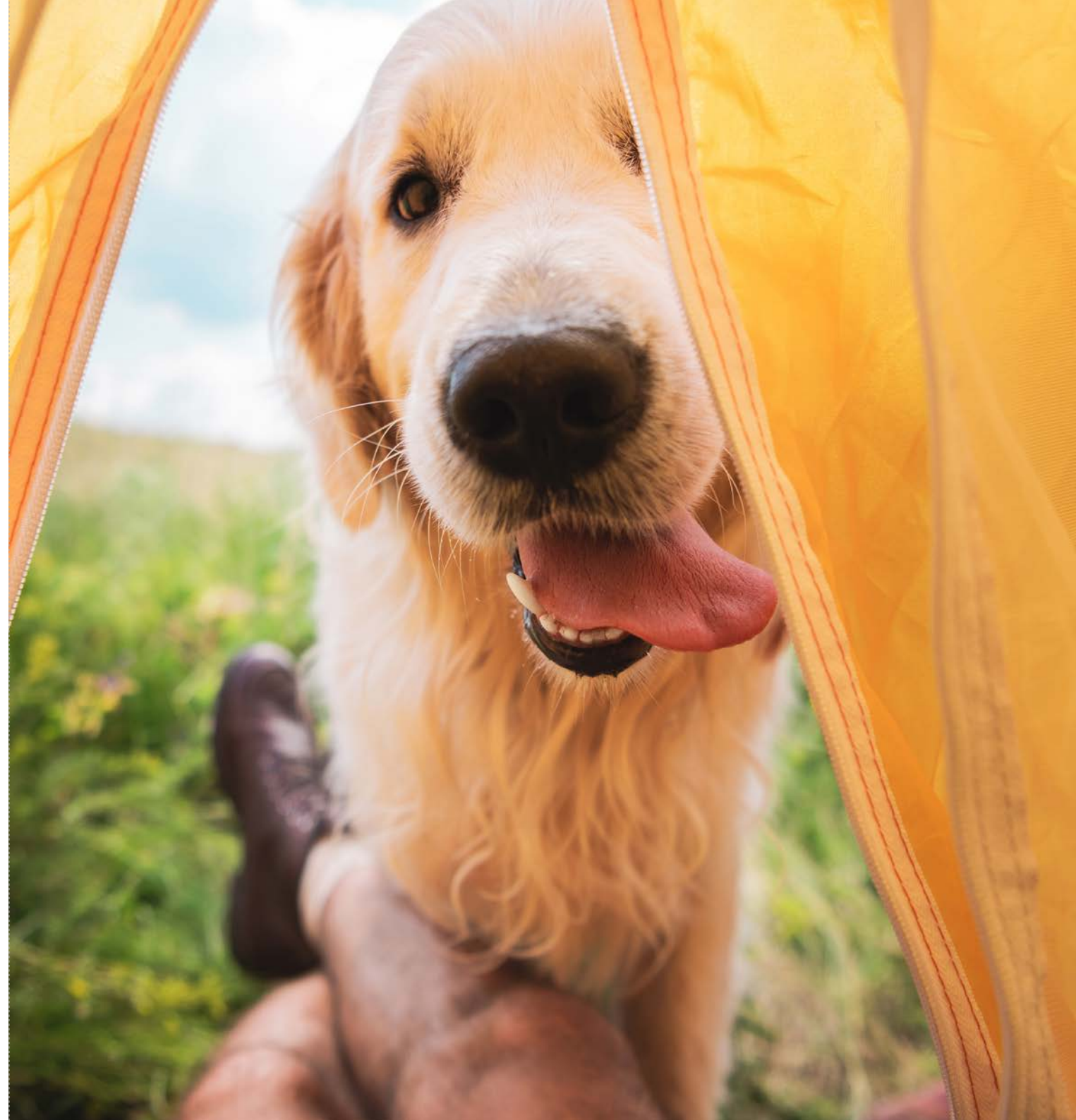
ATC Knížecí rybník 399, 391 56 Tábor – Měšice
 +420 380 421 621, +420 606 823 746
 knizecak@seznam.cz
 www.knizecirybnik.cz
 49.4094392N, 14.7320394E
 30 000 m²

Kemp plně obklopený přírodou a rybníkem je vhodné místo pro odpočinek i relaxaci, rodiny s dětmi, seniory, rybáře i houbaře. Kemp je součástí resortu s wellness.

The campsite, surrounded by wilderness and a pond, is the perfect spot for rest and relaxation, families with children, senior citizens, anglers, and mushroom pickers. This campsite is part of a resort with wellness.

Der von Natur und Wasser umgebene Campingplatz ist der ideale Ort zur Entspannung und Erholung, für Familien mit Kindern, Senioren, Angler und Pilzsammler. Der Campingplatz ist Bestandteil eines Wellness Resorts.

Deze camping aan een vijver ligt middenin de natuur en is een ideale plaats voor ontspanning, zowel voor gezinnen, senioren, vissers als paddenstoelenplukkers. De camping maakt deel uit van een resort met wellness-faciliteiten.



34 Autocamp



U PÍSKOVNY

Tušť 157, 378 06 Suchdol nad Lužnicí
 +420 728 257 702, +420 606 129 996
 info@kempupiskovny.cz
 www.kempupiskovny.cz
 48.9030992N, 14.8983842E
 20 000 m²

Kemp situovaný u pískovcového jezera je vhodný pro rodiny s dětmi, firemní a skupinové akce, motorkáře, cyklisty a rybáře. Kemp nabízí různé možnosti ubytování včetně maringotky.

This campsite, situated next to a sandstone lake, is great for families with children, corporate and group events, motorcyclists, cyclists, and anglers. This campsite offers various accommodation options, including a caravan.

Der an einem Sandstein-See gelegene Campingplatz eignet sich gut für Familien mit Kindern, Firmen- und Gruppenevents, Motorradtreffen, Radfahrer und Angler. Der Campingplatz bietet verschiedene Unterkunftsmöglichkeiten an, darunter auch in einem Wohnwagen.

Deze camping is gelegen aan een meer met zandsteenbodem en is geschikt voor gezinnen, bedrijfs- en groepsevenementen, motorrijders, fietsers en vissers. De camping biedt verschillende soorten accommodatie, waaronder ook woonwagens.



NÁŠ TIP NA NETRADIČNÍ UBYTOVÁNÍ

OUR TIP FOR NON-TRADITIONAL ACCOMMODATIONS / UNSER TIPP FÜR EINE AUSGEFALLENE UNTERKUNFT
 ONZE TIP VOOR ONALLEDAAGSE ACCOMMODATIE

35 Wellness Roubenka

Chlum u Třeboně
 +420 725 851 468
 rezervace@wellnesslive.cz
 www.wellnesslive.cz

Ubytování v roubence uprostřed přírody s veškerým komfortem včetně wellness a sportovního zařízení. Nutná rezervace předem.

Accommodation in a log cabin in the heart of the wilderness with all comfort you desire, including wellness and sports facilities. Reservations are required.

Unterkunft in einer Blockhütte mitten in der Natur mit allem Komfort, einschließlich Wellness- und Sportangebot. Reservierung im Voraus erforderlich.

Overnachten in een houten vakwerkhuisje middenin de natuur met alle mogelijke comfort, waaronder wellness- en sportfaciliteiten. Vooraf reserveren noodzakelijk.



36 Wellness Vagón

Chlum u Třeboně
 +420 725 851 468
 rezervace@wellnesslive.cz
 www.wellnesslive.cz

Netradiční ubytování v přestavěném vagonu z legio vlaku s wellness. Nutná rezervace předem.

Non-traditional accommodation in a reconstructed legionary train wagon with wellness. Reservations are required.

Ausgefällene Unterkunft im umgebauten Legionärswaggon mit Wellness-Bereich. Reservierung im Voraus erforderlich.

Bijzondere overnachtingen in een omgebouwde treinwagon met wellness. Vooraf reserveren noodzakelijk.



NÁŠ TIP

pro ty, co nemají rádi přeplněné kempy a chtějí si užít nefalšovanou romantiku v přírodě – zahrady, louky a jiná zajímavá místa k přespání naleznete na www.bezkempu.cz.

OUR TIP

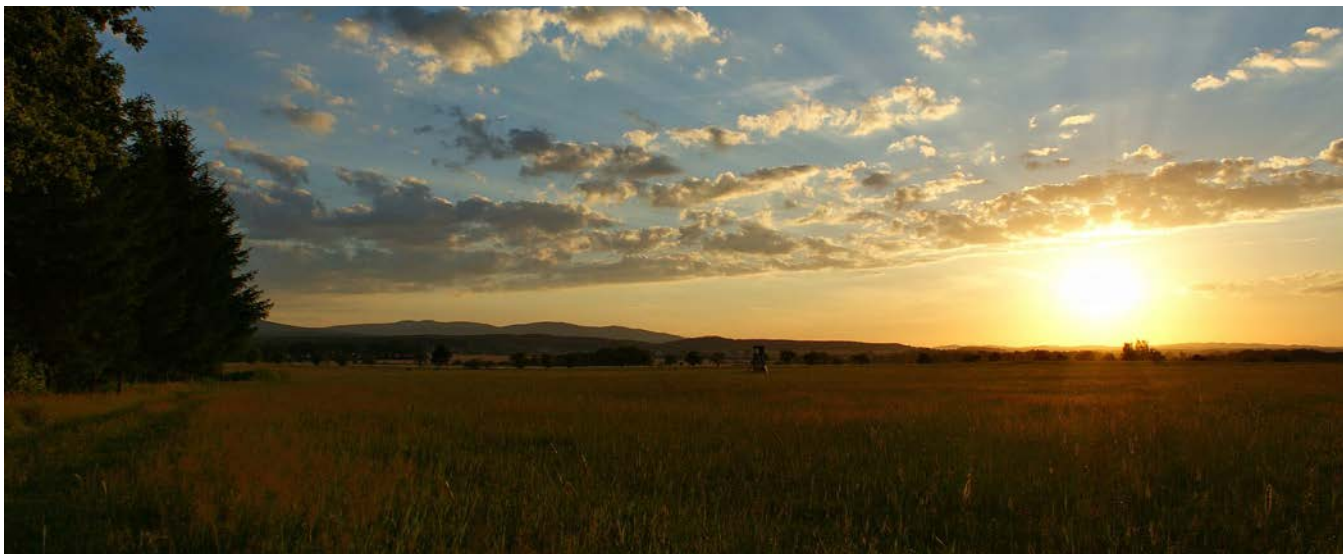
for those who wish to avoid overflowing campsites and would like to enjoy genuine romantic respite in the wilderness - gardens, meadows, and other attractive places to sleep can be found at www.bezkempu.cz.

UNSER TIPP

für alle, die nicht auf überfüllte Campingplätze stehen und unverfälschte Romantik in der Natur erleben wollen – Gärten, Wiesen und andere interessante Übernachtungsplätze finden Sie unter www.bezkempu.cz.

ONZE TIP

voor iedereen die niet van overvolle campings houdt en wil genieten van onvervalste romantiek in de natuur: tuinen, weilanden en andere bijzondere overnachtingsplaatsen vindt u op “zonder camping” www.bezkempu.cz.



obsah / Content / Inhalt / Inhoud

1 Camping PRIMA	6	19 JURŤ CAMP VRÁBSKO	25
2 Autokemp KŘIVONOSKA	7	20 Caravancamp PETRAŠKŮV DVŮR	26
3 Sporthotel BARBORKA	8	21 Autokempink ŠTÍLEC	27
4 HOUSEBOAT	9	22 Camping Restaurant BEZDREV	28
5 AREÁL HLUBOKÁ	9	23 DOBČICE, ZÁBOŘÍ	29
6 Autocamp ZVŮLE	10	24 Kemp PODSKALÍ	30
7 Chatová osada CHATY ZVŮLE	11	25 HRAD HELFENBURK	31
8 Autokemp KOMORNÍK	12	26 Camping KATEŘINSKÝ MLÝN	32
9 Kemp LETNÍ DEN	13	27 Autocamp ŽÍCHOVEC	33
10 WELLNESS FISHING	14	28 Penzion a autocamp KLÁŠTERSKÝ MLÝN Rejštejn	34
11 Camping FRYMBURK LIPNO	16	29 ŠUMAVSKÁ MARINGOTKA	35
12 Camping OLŠINA LIPNO	17	30 TREEHOUSES	36
13 Camp V KUKAČKŮ a Penzion DaJa	18	31 Autocamping KARVÁNKY	38
14 Camping LIPNO MODŘÍN	19	32 Kemp FOUSEK	39
15 Camp VILLA BOHEMIA	20	33 Kemp KNÍŽECÍ RYBNÍK	40
16 Kemp KARLOVY DVORY II.	21	34 Autocamp V PÍSKOVNY	42
17 Autokemp VEVEŘÍ	22	35 WELLNESS ROUBENKA	43
18 Camping & Guesthouse PLISKOVICE	24	36 WELLNESS VAGÓN	43



V roce 2020 vydala Jihočeská centrála cestovního ruchu ve spolupráci s Asociací kempů České republiky a turistickými oblastmi regionu

Published in 2020 by The Tourism Authority of South Bohemia, in co-operation with the Asociace kempů České republiky (Association of Campsites of the Czech Republic) and the tourist areas of the region

Herausgegeben 2020 von der Südböhmischen Tourismuszentrale in Zusammenarbeit mit Asociace kempů České republiky (Verband der Campingplätze der Tschechischen Republik) und den touristischen Gebieten der Region

Uitgegeven in 2020 door Zuid-Boheemse Toerismecentrale in samenwerking met de Asociace kempů České republiky (Tsjechische Campingassociatie) en de toeristische gebieden van de regio

Text: Jihočeská centrála cestovního ruchu ve spolupráci s turistickými oblastmi regionu

Text: The Tourism Authority of South Bohemia in co-operation with tourist areas of the region

Text: Südböhmische Tourismuszentrale in Zusammenarbeit mit den touristischen Gebieten der Region

Tekst: Zuid-Boheemse Toerismecentrale in samenwerking met de toeristische gebieden van de regio

Foto: archiv prezentovaných subjektů, turistických oblastí regionu, Jihočeské centrály cestovního ruchu a Asociace kempů České republiky, Ondřej Vlč

Photo: archives of the presented subjects, tourist areas of the region, Tourism Authority of South Bohemia and Asociace kempů České republiky (Association of Campsites of the Czech Republic), Ondřej Vlč

Foto: Archiv der präsentierten Einrichtungen, touristischen Gebiete der Region, Südböhmischen Tourismuszentrale und Asociace kempů České republiky (Verband der Campingplätze der Tschechischen Republik), Ondřej Vlč

Foto's: archief van de gepresenteerde faciliteiten, toeristische gebieden van de regio, de Zuid-Boheemse Toerismecentrale en de Asociace kempů České republiky (Tsjechische Campingassociatie), Ondřej Vlč

Grafické zpracování a sazba: Daniel Dědek

Graphic design and typesetting: Daniel Dědek

Grafisches Design und Satz: Daniel Dědek

Grafische vormgeving en zetwerk: Daniel Dědek

Tisk: TISKÁRNA ČERNÝ s.r.o.

Printing: TISKÁRNA ČERNÝ s.r.o.

Druck: TISKÁRNA ČERNÝ s.r.o.

Druk: TISKÁRNA ČERNÝ s.r.o.

Náklad: 7 000 ks

Copies: 7 000

Auflage: 7 000

Oplage: 7 000

První vydání

First edition

Erste Auflage

Eerste druk

Neprodejné

Not for sale

Unverkäuflich

Niet bedoeld voor de verkoop

Tiskové chyby vyhrazeny

Printing errors reserved

Druckfehler vorbehalten

Drukfouten voorbehouden

Kontakt:

Contact:

Kontakt:

Contact:

Jihočeská centrála cestovního ruchu
B. Němcové 1824/8,
370 01 České Budějovice
info@jccr.cz; www.jiznicechy.cz

Tourism Authority of South Bohemia
B. Němcové 1824/8,
370 01 České Budějovice
info@jccr.cz; www.jiznicechy.cz

Südböhmischen Tourismuszentrale
B. Němcové 1824/8,
370 01 České Budějovice
info@jccr.cz; www.jiznicechy.cz

Zuid-Boheemse Toerismecentrale
B. Němcové 1824/8,
370 01 České Budějovice, Tsjechië
info@jccr.cz; www.jiznicechy.cz

Krajské turistické informační centrum
jižní Čechy
DOC Mercury,
Nádražní 1759,
370 01 České Budějovice


Regional Tourist Information Office
of South Bohemia
DOC Mercury, Nádražní 1759,
370 01 České Budějovice

Regionales
Touristeninformationszentrum
Südböhmen
DOC Mercury, Nádražní 1759,
370 01 České Budějovice

Provinciaal Toeristisch
Informatiecentrum Zuid-Bohemen
DOC Mercury, Nádražní 1759,
370 01 České Budějovice,
Tsjechië

Czech Republic

 @jiznicechy @SouthBohemiaRegion @Sudbohmen

 @jiznicechy

www.jiznicechy.cz

ISBN 978-80-88303-39-8

